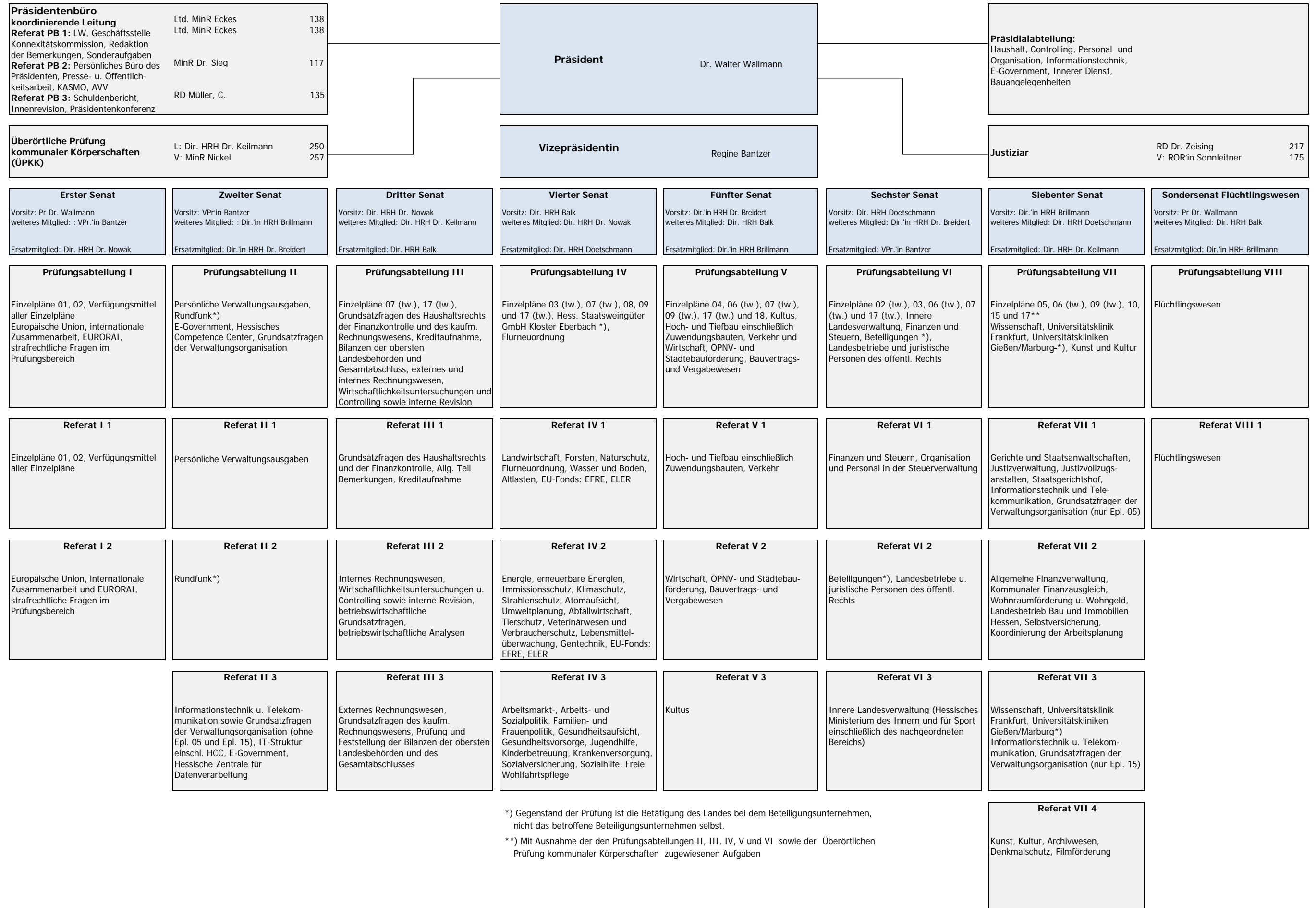




Organisationsplan - Stand: 1. Juli 2019



\*) Gegenstand der Prüfung ist die Betätigung des Landes bei dem Beteiligungsunternehmen, nicht das betroffene Beteiligungsunternehmen selbst.

\*\*\*) Mit Ausnahme der den Prüfungsabteilungen II, III, IV, V und VI sowie der Überörtlichen Prüfung kommunaler Körperschaften zugewiesenen Aufgaben